

Nazwa kwalifikacji: **Przygotowywanie oraz wykonywanie prac graficznych i publikacji cyfrowych**
Oznaczenie kwalifikacji: **PGF.04**
Numer zadania: **01**
Wersja arkusza: **SG**

Wypełnia zdający

Numer PESEL zdającego*

--	--	--	--	--	--	--	--	--	--	--	--	--	--	--	--	--	--	--	--

Miejsce na naklejkę z numerem
PESEL i z kodem ośrodka

Czas trwania egzaminu: **180** minut.

PGF.04-01-21.06-SG

EGZAMIN ZAWODOWY

Rok 2021

CZĘŚĆ PRAKTYCZNA

**PODSTAWA PROGRAMOWA
2019**

Instrukcja dla zdającego

1. Na pierwszej stronie arkusza egzaminacyjnego wpisz w oznaczonym miejscu swój numer PESEL i naklej naklejkę z numerem PESEL i z kodem ośrodka.
2. Na KARCIE OCENY w oznaczonym miejscu przyklej naklejkę z numerem PESEL oraz wpisz:
 - swój numer PESEL*,
 - oznaczenie kwalifikacji,
 - numer zadania,
 - numer stanowiska.
3. Sprawdź, czy arkusz egzaminacyjny zawiera 4 strony i nie zawiera błędów. Ewentualny brak stron lub inne usterki zgłoś przez podniesienie ręki przewodniczącemu zespołu nadzorującego.
4. Zapoznaj się z treścią zadania oraz stanowiskiem egzaminacyjnym. Masz na to 10 minut. Czas ten nie jest wliczony do czasu trwania egzaminu.
5. Czas rozpoczęcia i zakończenia pracy zapisze w widocznym miejscu przewodniczący zespołu nadzorującego.
6. Wykonaj samodzielnie zadanie egzaminacyjne. Przestrzegaj zasad bezpieczeństwa i organizacji pracy.
7. Po zakończeniu wykonania zadania pozostaw arkusz egzaminacyjny z rezultatami oraz KARTĘ OCENY na swoim stanowisku lub w miejscu wskazanym przez przewodniczącego zespołu nadzorującego.
8. Po uzyskaniu zgody zespołu nadzorującego możesz opuścić salę/miejsce przeprowadzania egzaminu.

Powodzenia!

* w przypadku braku numeru PESEL – seria i numer paszportu lub innego dokumentu potwierdzającego tożsamość

Zadanie egzaminacyjne

Wykonaj projekt opakowania, będący materiałem do kontroli technologiczno-graficznej i do drukowania nakładu na maszynie offsetowej, zgodnie z załączonym szkicem *yerbamate_szkic*.

Wykonaj wektorowe logo na podstawie szkicu *logo_szkic* (zgodne co do wymiarów, kolorystyki, kształtów, ilości elementów, ich wzajemnych proporcji oraz zastosowanych fontów).

Wykorzystaj do projektu opakowania plik tekstowy *teksty.docx*, plik wektorowy *wykrojnik.ai* oraz bitmapy *foto_1.jpg* i *foto_2.jpg*, umieszczone na pulpicie komputera w skompresowanym folderze *PGF.04_materiały_01* zabezpieczonym hasłem **01kg_PGF04**

Przygotuj bitmapy zgodnie z parametrami podanymi na szkicu oraz opisem technologicznym pozostawiając nazwy plików źródłowych.

Wykonaj plik otwarty z projektem opakowania zachowując siatkę wykrojnika na osobnej warstwie. Plik PDF opakowania o standardzie drukarskim ma posiadać pasery kolorów oraz skalę densytometryczną (siatka wykrojnika ma być niewidoczna).

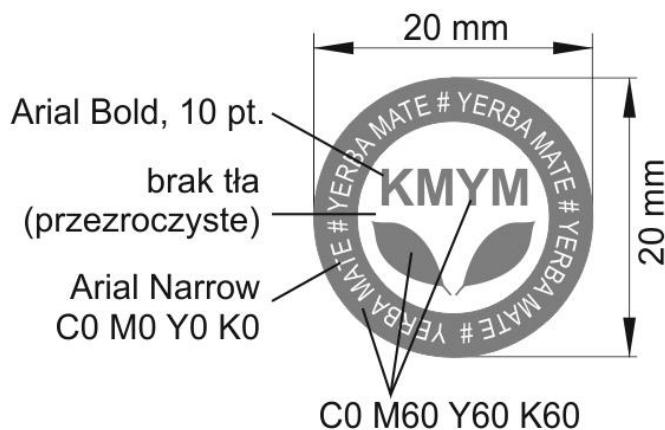
W folderze *yerbamate_PESEL* (*PESEL* to Twój PESEL) na pulpicie komputera zamieść: wersję otwartą projektu zapisaną pod nazwą *yerbamate*, przygotowane bitmapy (*foto_1*, *foto_2*), wektorowe *logo* oraz plik zamknięty PDF z projektem opakowania.

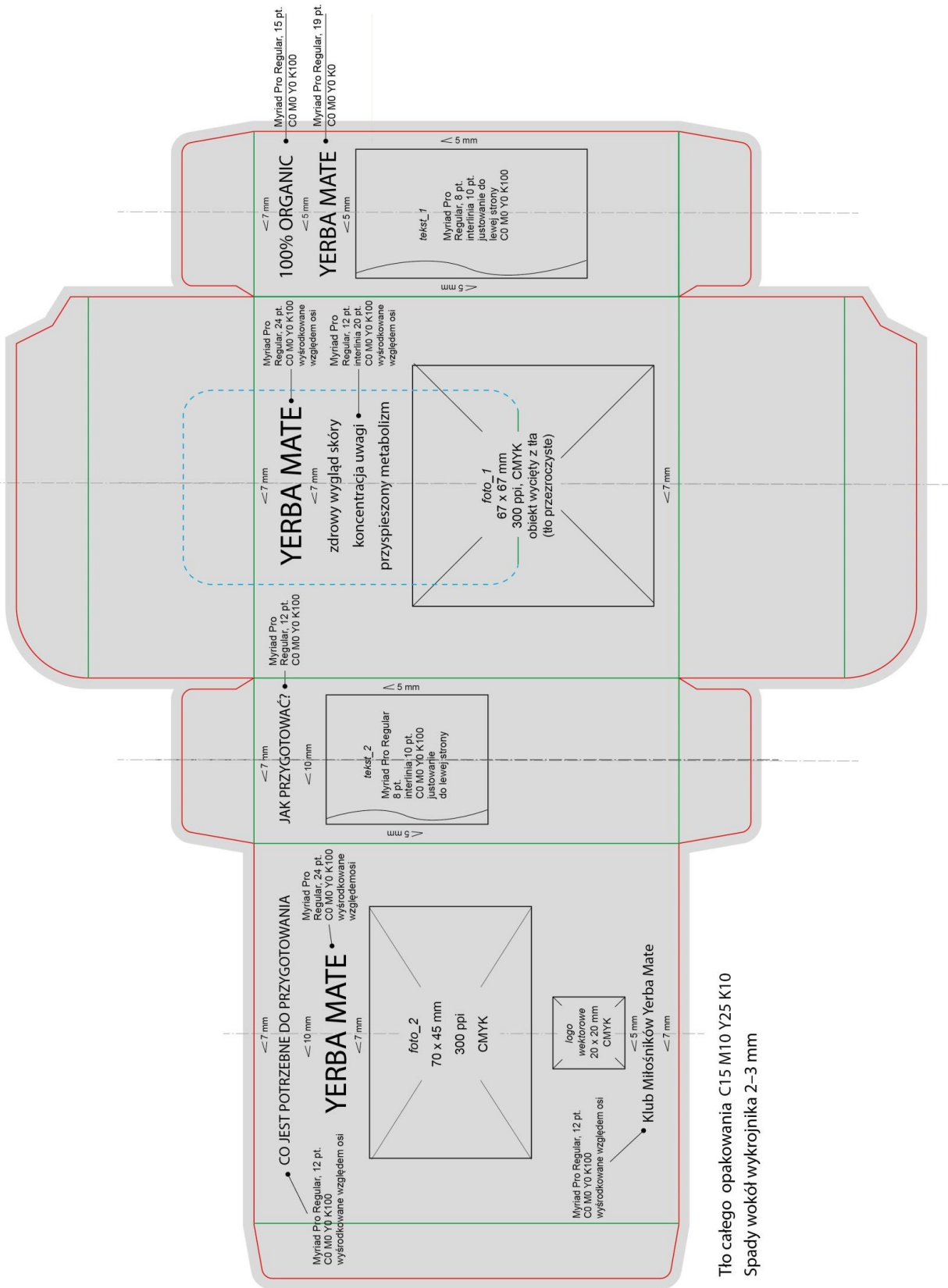
Folder o nazwie *yerbamate_PESEL* zapisz na płytę CD, sprawdź poprawność nagrania płyty. Sprawdzoną płytę CD podpisz swoim numerem PESEL.

Opis technologiczny bitmap

- bitmapa *foto_1.jpg* dostosowana do parametrów podanych na szkicu, susz herbaciany wycięty z tła, zachowana przezroczystość tła,
- bitmapa *foto_2.jpg* dostosowana do parametrów podanych na szkicu.

logo_szkic





Czas przeznaczony na wykonanie zadania wynosi 180 minut.

Ocenić będą 4 rezultaty:

- wektorowe logo przygotowane do projektu opakowania,
- bitmapy przygotowane do projektu opakowania,
- teksty w projekcie opakowania,
- plik otwarty i zamknięty PDF z projektem opakowania.

